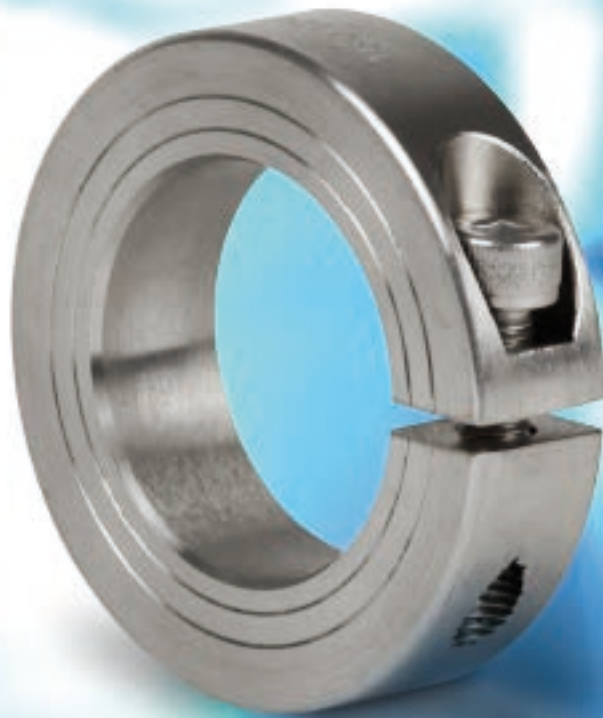


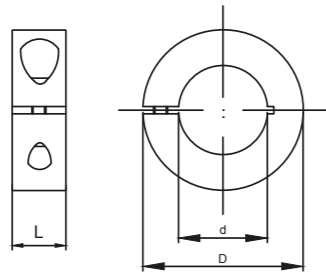
HITEX KLEMRINGEN



HCC KLEMRINGEN

HITEX
POWER TRANSMISSION COMPONENTS

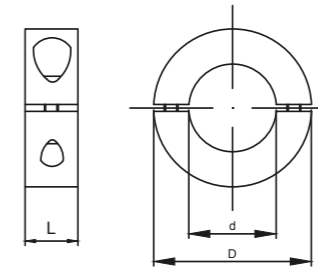




HCC single						
Size	Dimensions (mm)			Clamping screw DIN 912		Weight m (g)
	d	D	L	M	T _A (Nm)	
3	3	16	9	M3 x 8	2.1	11
4	4	16	9	M3 x 8	2.1	11
5	5	16	9	M3 x 8	2.1	10
6	6	16	9	M3 x 8	2.1	10
7	7	18	9	M3 x 8	2.1	13
8	8	18	9	M3 x 8	2.1	12
9	9	24	9	M3 x 10	2.1	23
10	10	24	9	M3 x 10	2.1	22
11	11	28	11	M4 x 12	4.6	39
12	12	28	11	M4 x 12	4.6	38
13	13	30	11	M4 x 14	4.6	43
14	14	30	11	M4 x 14	4.6	42
15	15	34	13	M5 x 16	9.5	65
16	16	34	13	M5 x 16	9.5	63
17	17	36	13	M5 x 16	9.5	72
18	18	36	13	M5 x 16	9.5	69
19	19	40	15	M6 x 16	16	100
20	20	40	15	M6 x 16	16	97
21	21	42	15	M6 x 16	16	107
22	22	42	15	M6 x 16	16	103
23	23	45	15	M6 x 16	16	122
24	24	45	15	M6 x 16	16	117
25	25	45	15	M6 x 16	16	114
26	26	48	15	M6 x 16	16	133
28	28	48	15	M6 x 16	16	123
30	30	54	15	M6 x 18	16	163
32	32	54	15	M6 x 18	16	156
34	34	57	15	M6 x 18	16	174
35	35	57	15	M6 x 18	16	171
36	36	57	15	M6 x 18	16	163
38	38	60	15	M6 x 18	16	178
40	40	60	15	M6 x 18	16	163
42	42	73	19	M8 x 25	39	367
45	45	73	19	M8 x 25	39	344
48	48	78	19	M8 x 25	39	392
50	50	78	19	M8 x 25	39	370

Specificaties

- Boringbereik 3 - 50
- Geen as beschadiging
- Beschikbaar in blank staal (C45) en roestvrijstaal (1.4301)



HCC double-split style						
Size	Dimensions (mm)			Clamping screw DIN 912		Weight m (g)
	d	D	L	M	T _A (Nm)	
3	3	16	9	M3 x 8	2.1	11
4	4	16	9	M3 x 8	2.1	11
5	5	16	9	M3 x 8	2.1	11
6	6	16	9	M3 x 8	2.1	10
7	7	18	9	M3 x 8	2.1	13
8	8	18	9	M3 x 8	2.1	12
9	9	24	9	M3 x 10	2.1	25
10	10	24	9	M3 x 10	2.1	24
11	11	28	11	M4 x 12	4.6	40
12	12	28	11	M4 x 12	4.6	39
13	13	30	11	M4 x 14	4.6	45
14	14	30	11	M4 x 14	4.6	43
15	15	34	13	M5 x 16	9.5	68
16	16	34	13	M5 x 16	9.5	65
17	17	36	13	M5 x 16	9.5	74
18	18	36	13	M5 x 16	9.5	71
19	19	40	15	M6 x 16	16	104
20	20	40	15	M6 x 16	16	101
21	21	42	15	M6 x 16	16	113
22	22	42	15	M6 x 16	16	107
23	23	45	15	M6 x 16	16	127
24	24	45	15	M6 x 16	16	122
25	25	45	15	M6 x 16	16	120
26	26	48	15	M6 x 16	16	139
28	28	48	15	M6 x 16	16	128
30	30	54	15	M6 x 18	16	171
32	32	54	15	M6 x 18	16	161
34	34	57	15	M6 x 18	16	181
35	35	57	15	M6 x 18	16	172
36	36	57	15	M6 x 18	16	169
38	38	60	15	M6 x 18	16	183
40	40	60	15	M6 x 18	16	172
42	42	73	19	M8 x 25	39	383
45	45	73	19	M8 x 25	39	360
48	48	78	19	M8 x 25	39	414
50	50	78	19	M8 x 25	39	386

Specificaties

- Boringbereik 3 - 50
- Eenvoudig te installeren
- Geen as beschadiging
- Beschikbaar in blank staal (C45) en roestvrijstaal (1.4301)

PRODUCT GROEPEN



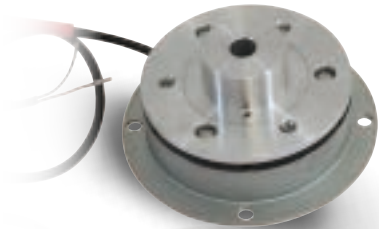
Koppelingen



Spaanelementen



Cardan assen



Elektromagnetische
Koppelingen & Remmen



Remmen



Klemringen

Skilled to get your ideas fulfilled

De power transmissie producten van de HITEX range zijn zeer zorgvuldig voor u geselecteerd met als doel toegevoegde waarde te leveren aan uw industriële toepassingen.

De HITEX producten worden gefabriceerd volgens de laatste technologische standaarden. De fabrikanten werken continue aan technologische verbetering om ervoor te zorgen dat er zo kosten efficiënt geproduceerd kan worden.

Wij zijn vereerd dat we de kans krijgen onze HITEX producten te kunnen leveren aan de OEM klanten wereldwijd en met onze Europese voorraad de aftersales markt gelijk kunnen beleveren.

Our best technology is human

**European
Transmission
Company**

European Transmission Company B.V.
Laan van de Ram 49
7324 BW Apeldoorn
The Netherlands
Tel. +31 (0)881 200 300
info@europeantransmissioncompany.eu
www.europeantransmissioncompany.eu

De afbeeldingen gebruikt in de brochure kunnen afwijken van de werkelijkheid. Alle informatie (logo's, teksten, data, tekeningen en foto's) mogen niet gekopieerd, aangepast, vermenigvuldigd of verstuurd worden zonder goedkeuring van AZ Hollink Group. Alle informatie in deze brochure is onderhevig aan veranderingen, wij accepteren geen verantwoordelijkheid.

HITEX
POWER TRANSMISSION COMPONENTS

www.hitex.nl